

# Canzone dell'ordine

Christina Germann-Chiari

d=105



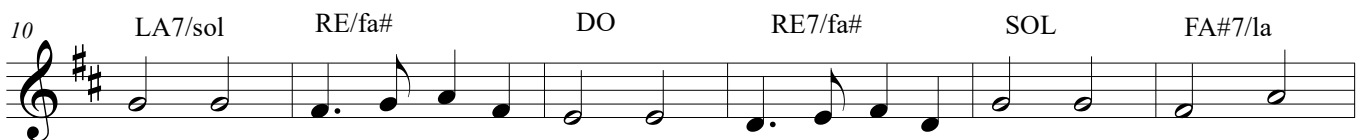
Su a-van - ti tut - ti in - sie - me un bell' or - di - ne fa - re - mo, che co - sì la nos - tra



se - de bel - la e lin - da poi sa - rà. Se or - di - nia - mo tut - ti in - sie - me in un at - ti - mo fa -



re - mo e co - sì per poi gio - ca - re tut - ti pron - ti noi sa - rem! - Rac - co - glia - mo tut - ti i  
Là nell' au - la e in sa -  
Guar - da un po' se tut - te le



gio - chi e an - che le car - tac - ce, i gio - chi nel cas - se - to noi met -  
lo - ne dove met - tiam le scar - pe là nel - la ca - si - na, or - di -  
col - le han - no il lo - ro tap - po, an - che i pen - na - rel - li non de - von sec -



tia - mo la car - ta nel ces - ti - no noi get - tiam. Su a - van - ti tut - ti in -  
nia - mo ed in - fin con gli oc - chi con - trol - liam.  
ca - re for - bi - ci e at - trez - zi a po - sto



son. Su a - van - ti tut - ti in - sie - me un bell' or - di - ne fa - re - mo, che co - sì la nos - tra

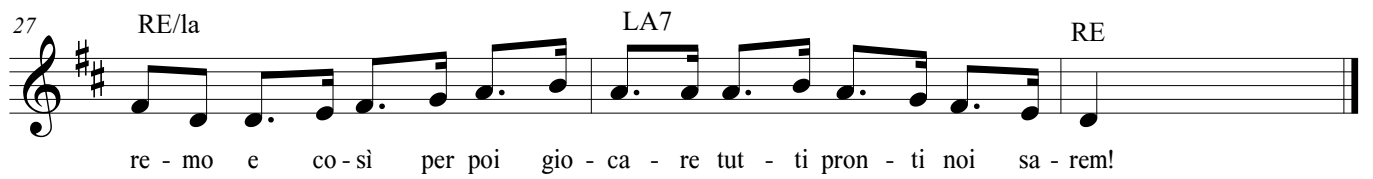
24 LA SI- MI-



se - de bel - la e lin - da poi sa - rà. Se or - di - nia - mo tut - ti in - sie - me in un at - ti - mo fa -

Detailed description: This block contains the first line of musical notation, measures 24 through 26. The key signature is one sharp (F#) and the time signature is 4/4. The melody consists of eighth notes. Chord symbols LA, SI-, and MI- are placed above the first, second, and third measures respectively. The lyrics are written below the staff.

27 RE/la LA7 RE



re - mo e co - sì per poi gio - ca - re tut - ti pron - ti noi sa - rem!

Detailed description: This block contains the second line of musical notation, measures 27 through 29. The key signature is one sharp (F#) and the time signature is 4/4. The melody consists of eighth notes. Chord symbols RE/la, LA7, and RE are placed above the first, second, and third measures respectively. The lyrics are written below the staff.